

1. El conjunto de niveladores incluidos en cada luminaria, permiten la fijación y el ajuste a diferentes estructuras de techo. Siempre que maneje los reflectores de aluminio, se aconseja el uso de los guantes incluidos en la luminaria.

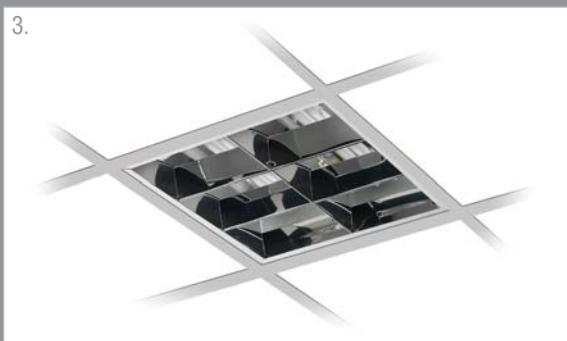
L'ensemble de brancards inclus dans chaque luminaire permettent l'équilibrage sur la structure du plafond. Il est conseillé l'utilisation de gants (incluses dans le luminaire) lorsqu'il est nécessaire de faire la maintenance aux réflecteurs en aluminium

2. Las lámparas compactas economizadoras de energía hacen un uso más racional y eficiente de la energía, tanto por la mayor duración de vida útil, como por la reducción verificada en el consumo de energía y en el n.º de lámparas necesarias para la obtención del flujo luminoso requerido.

Les lampes compactes font un usage plus rationnel et efficace de l'énergie et permettent une plus grande durée de vie et réduction de la consommation d'énergie ainsi que l'utilisation réduite de lampes pour obtention du flux lumineux prétendu.

3. Luminaria Polivalente permitiendo la aplicación con marco de remate a la vista (la luminaria se instala recurriendo a los niveladores incluidos que permiten la fijación y el ajuste a la estructura del techo), o aplicación oculta (por apoyo directo de la luminaria en la estructura portante del techo).

Luminaire polyvalent qui permet l'application avec rebord visible (le luminaire est installé grâce aux brancards fournis qui permettent la fixation et le réglage à la structure du plafond), ou application cachée (par pose directe sur la structure du plafond).



aplicación con marco de remate a la vista con difusor acrílico
Pose par le dessous. Diffuseur acrylique et cadre visible

aplicación con marco oculto con difusor acrílico
Pose sur la structure porteuse du plafond. Diffuseur acrylique et cadre caché



4. En las versiones la dimensión estándar es 490x490mm (2x24W; 3x24W; 2x36W 3x36W) se podrá aplicar un aro de remate opcional que permite el montaje en techos modulares de 600x600. Como se ejemplifica en la imagen abajo.

Dans les versions de dimension standard de 490x490mm (2x24W; 3x24W; 2x36W et 3x36W), il est possible d'adapter un cadre qui permet le montage en faux plafonds modulaires 600x600. Situation exemplifiée par l'image ci-dessous.



Luminaria para aplicación empotrada para lámparas fluorescentes compactas economizadoras de energía, con marco de remate.

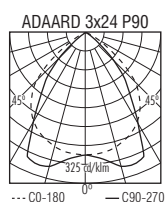
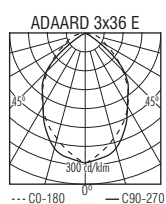
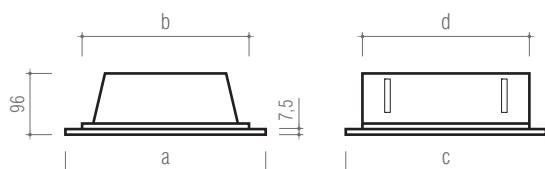
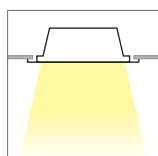
Las reducidas dimensiones, aliadas al bajo consumo de energía de las lámparas compactas y a la calidad de emisión luminosa, le confieren una utilización adecuada en áreas de prestigio.

Disponible con una gran variedad de grupos ópticos.

Luminaire d'application encastrée avec lampes fluorescentes compactes et cadre.

Les dimensions réduites, conjuguées à la faible consommation d'énergie des lampes compactes et à la qualité de l'émission lumineuse, lui donnent une utilisation adéquate dans les zones de prestige.

Disponible dans une grande variété de groupes optiques.



X.	Light Bulb	a	b	c	d	kg	(dm ³)	± 5 (mm)	Grid
2x09 W	G23	297	275	300	272	1,600	11,3	285 x 285	300 x 300
2x18 W						1,800			
3x36 W		598	573	598	577	5,500	42,2	585 x 585	600 x 600
2x24W #	2G11					3,000			
2x36 W #		490	465	490	465	3,600	23,5	475 x 475	500 x 500*
3x24W #						5,000			
3x36W #						5,500			

otras dimensiones bajo consulta. *D'autres dimensions sur consultation.*
 # versiones con dimensión estándar 490x490 / *versions avec dimension standard 490x490*
 * o módulo 600x600 cuando se aplica con el aro de remate opcional /
 / ou module 600x600 quand appliquée avec cadre de finition (optionnel).

Pedido : ref + potencia + grupo óptico + extras

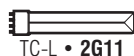
Commande : ref + puissance + group optique + extras

Seleccionar gr.óptico / *sélectionner gr.optique* : 62 / 63 o/ou: E P90 M D90 B PW90

Extras / *standard extras*: C (—|—) G (HF) V (HF-DIM) K (Kit Emerg.) F (Refl.Fundo)

Componentes no incluidos / *Composants non fournis*: Lámparas / *lampe*

Acabados / *finitions*: 01



230V/50Hz EN 60 598



960°C aluminio

650°C acrílico

850°C acrílico
sobre consulta

IP20 aluminio

IP30 acrílico